

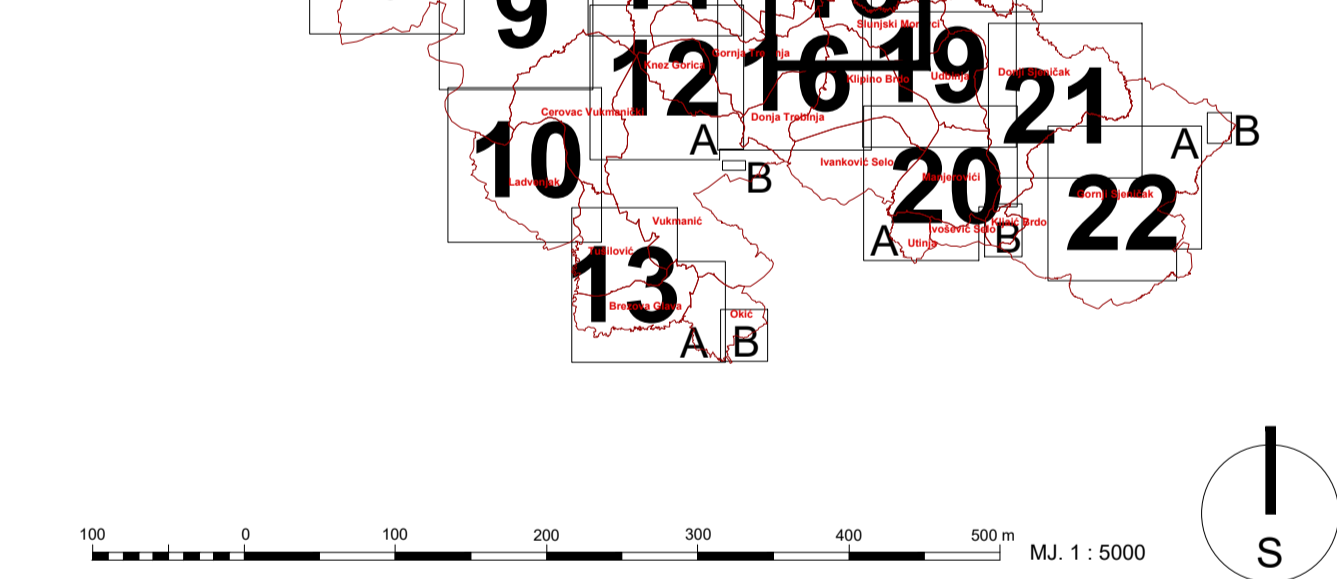
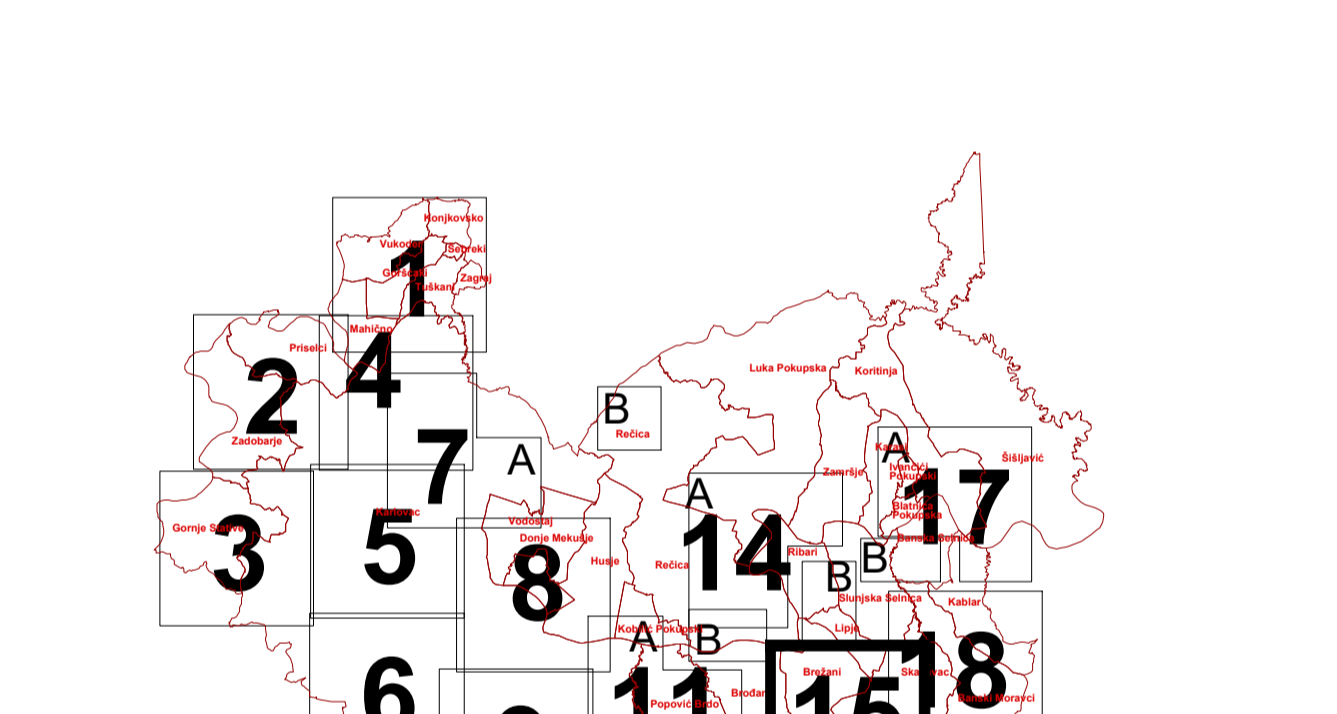


Pročišćena grafika
**PROSTORNOG PLANA UREĐENJA
GRADA KARLOVCA**
nakon IV. izmjena i dopuna
4.15. PODRUŽNA PODRUČJA
k.o. Skakavac, Utinja, Trebinja

TUMAČ ZNAKOVILJA:

	GRANICA OBLIHVATA/GRANICA GRADA		GRANICA GRAĐEVinskOG PODRUČJA ugrađeni dio
	GRANICA NASELJA		GRANICA GRAĐEVinskOG PODRUČJA nezgrađeni dio
	GRANICA KATAstarsKE OpCINE		OS DRŽAVNE CESTE
	GRAĐEVinskA PODRUČJA NA SELJA		OS POSTOJEĆE I PLANIRANE SREDNJE NAPONSKÉ I VISOKONAPONSKÉ ELEKTRIČNE ENERGETSKE MREŽE (35,110,220,400kV)
	GOSPODARSKA NAMJENA PROIZVODNA 1 - Gornje Mekušje 1.1 i - Gornje Mekušje 2.1 i - Jug Mala Bračara 1.1 - Mala bračarska dolina 1.1 - Prusica 1.1 - PPU 1 - Banja-Rivce 1.1 - Malobriže 1.1.2 i - Skakavac 1.1 - Plopetić brdo 1.1 - Brezova Glava 1.1 - Matuzir 1.1 - Kovč		OS DRŽAVNE CESTE (članak 60. b.)
	GOSPODARSKA NAMJENA - POVRŠINA ZA ISKORISTAVANJE MINERALNIH SIROVINA E - površinska glina, E1 - svakovni šljunak		OS PLANIRANE GLAVNE MAGISTRALNE ŽELJEZNIČKE PRUGE
	GOSPODARSKA NAMJENA POSLOVNA K - Dvažuk, K ₂ - Hrištci, K ₃ - Selače-Gradišće, K ₄ - Ilovac		OS POSTOJEĆE ŽELJEZNIČKE PRUGE
	GOSPODARSKA NAMJENA UGOSTITELJSKO-TURISTIČKA T1 - hotel T3 - sušakamp T3 - Mlaka Polje T3 - Turanj T3 - Kabačka T3 - Červenac T3 - Lužnjaci		OS PLANIRANE GLAVNE MAGISTRALNE ŽELJEZNIČKE PRUGE
	JAVNA I DRUŠTVENA NAMJENA G - poljičar/vatrogostvo/prateći sadržaji bolnice		OS POSTOJEĆE ŽELJEZNIČKE PRUGE
	SPORTSKO-REKREACIJSKA NAMJENA R1 - rekreativna zona (Trnovski šumari) R2 - zona za sport (RŠ - Ilovac, RŠ - Križani) R3 - poslova zona Malobriže - I etapaa 2.18 - poslova zona Mekušje - II etapaa 2.21 - Karlovac - Turanj 2.22 - poslova zona Skakavac 2.31 - kamp Turanj		OS POSTOJEĆE ŽELJEZNIČKE PRUGE
	OS MAGISTRALNOG PLINOVODA		OS DRŽAVNE CESTE
	OS POSTOJEĆE I PLANIRANE SREDNJE NAPONSKÉ I VISOKONAPONSKÉ ELEKTRIČNE ENERGETSKE MREŽE (35,110,220,400kV)		OS DRŽAVNE CESTE
	OS PLANIRANE BRZE CESTE		OS DRŽAVNE CESTE
	KORIDOR AUTOCESTE I BRZE CESTE		OS DRŽAVNE CESTE
	OS AUTOCESTE		OS DRŽAVNE CESTE
	OS DRŽAVNE CESTE		OS DRŽAVNE CESTE
	OS DRŽAVNE CESTE		OS DRŽAVNE CESTE
	OS DRŽAVNE CESTE		OS DRŽAVNE CESTE
	OS DRŽAVNE CESTE		OS DRŽAVNE CESTE
	OS DRŽAVNE CESTE		OS DRŽAVNE CESTE
	OS DRŽAVNE CESTE		OS DRŽAVNE CESTE
	OS DRŽAVNE CESTE		OS DRŽAVNE CESTE
	OS DRŽAVNE CESTE		OS DRŽAVNE CESTE
	OS DRŽAVNE CESTE		OS DRŽAVNE CESTE

	OS DRŽAVNE CESTE		OS DRŽAVNE CESTE
	OS DRŽAVNE CESTE		OS DRŽAVNE CESTE
	OS DRŽAVNE CESTE		OS DRŽAVNE CESTE
	OS DRŽAVNE CESTE		OS DRŽAVNE CESTE
	OS DRŽAVNE CESTE		OS DRŽAVNE CESTE
	OS DRŽAVNE CESTE		OS DRŽAVNE CESTE
	OS DRŽAVNE CESTE		OS DRŽAVNE CESTE
	OS DRŽAVNE CESTE		OS DRŽAVNE CESTE
	OS DRŽAVNE CESTE		OS DRŽAVNE CESTE
	OS DRŽAVNE CESTE		OS DRŽAVNE CESTE
	OS DRŽAVNE CESTE		OS DRŽAVNE CESTE
	OS DRŽAVNE CESTE		OS DRŽAVNE CESTE
	OS DRŽAVNE CESTE		OS DRŽAVNE CESTE
	OS DRŽAVNE CESTE		OS DRŽAVNE CESTE
	OS DRŽAVNE CESTE		OS DRŽAVNE CESTE
	OS DRŽAVNE CESTE		OS DRŽAVNE CESTE
	OS DRŽAVNE CESTE		OS DRŽAVNE CESTE
	OS DRŽAVNE CESTE		OS DRŽAVNE CESTE
	OS DRŽAVNE CESTE		OS DRŽAVNE CESTE
	OS DRŽAVNE CESTE		OS DRŽAVNE CESTE
	OS DRŽAVNE CESTE		OS DRŽAVNE CESTE
	OS DRŽAVNE CESTE		OS DRŽAVNE CESTE



Županija: KARLOVAČKA ŽUPANIJA	
Jednica lokalne samouprave: GRAD KARLOVAC	
Naziv prostornog plana: PROSTORNI PLAN UREĐENJA GRADA KARLOVCA ELABORAT PROČIŠĆENOG TEKSTA ODREDBI ZA PROVEDBU I GRAFIČKOG DIJELA NAKON IV. IZMJENA I DOPUNA („Glasnik“ Grada Karlovca broj 01/02, 05/10, 06/11, 17/20, 21/23, 24/23-pročišćeni tekst)	
Naziv kartografskog prikaza: GRAĐEVinskA PODRUČJA - k.o. Skakavac, Utinja, Trebinja	Mjerilo kartografskog prikaza: 1:5000
Broj kartografskog prikaza: 4.15.	Mjerilo: 1:5000
Nositelj izrade: Upravni odjel za prostorno uređenje, gradnju i zaštitu okoliša Grada Karlovca	
Pravna osoba koja je izradila Elaborat: URB/ING d.o.o. za poslovne prostorne uređenja i zaštitu okoliša, Zagrebačka cesta 143A, Zagreb	
Pečat pravne osobe koja je izradila Plan: URB/ING d.o.o.	
Odgovorna osoba: Timimir Knežić, dipl.ing.arh.	
Odgovorni voditelj izrade Elaborata: Dariko Martinec, dipl.ing.arh.	
Odgovorni voditelj izrade: Dariko Martinec, dipl.ing.arh.	
Stručni tim u izradi Elaborata: Dariko Martinec, dipl.ing.arh., ovi.arh.urb. - odgovorni voditelj izrade; Maja Martinec Čučinčić, dipl.ing.arh., ovi.arh.urb. - zamjenica odgovornog voditelja; Petra Igrec, dipl.ing.arh., ovi.arh.urb.	
Pečat Odbora za Statut i Prostovnik: Marina Jarnjević, dipl.iur.	
M.P.	M.P.
Ispisano: 01.12.2023. godine	
Pečat nadležnog tijela:	